

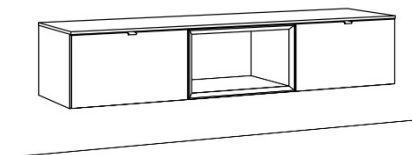
Das mitgelieferte Befestigungsmaterial (Dübel und Schrauben) ist ausschließlich für die Befestigung von Bauteilen an Beton und/oder festem Mauerwerk geeignet. Bitte beachten Sie auch bei den Wandmontageelementen die max. Belastungswerte. Bei abweichender Beschaffenheit (z. B. Leichtbauwänden) ist eine andere, der Belastung angemessene Befestigung bauseits vorzunehmen. Klären Sie elektrische Vorleistungen für Anschluss- und Gerätetechnik. Frei hängende Beleuchtungen erfordern Kabelkanallösungen auf oder unter Putz.

Die genaue Position des Artikels an der Zimmerwand festlegen!

In Verbindung mit Wandpaneel: Standardhöhe Oberkante Korpus => 547 mm

- Bohrmaße für Aufhängeschienen Abb. 1 an Zimmerwand übertragen.
 $\varnothing 8$ mm Löcher in das Mauerwerk bohren und Dübel $\varnothing 8$ x 40 mm (Teil-Nr. 50801) einsetzen.
Aufhängeplatte (Teil-Nr. 50427) mit 3 x Schraube $\varnothing 5,5$ x 50 mm (Teil-Nr. 51201) anschrauben.

Abb.: Beispiel Modell H043

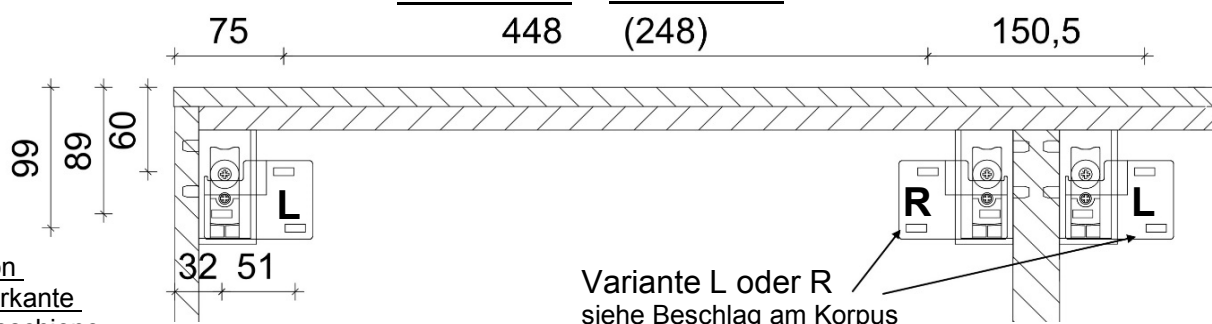


Achtung: Aufhängeplatte linke und rechte Ausführung!

Abb. 1

Bohrmaße von Korpus-Außenkante für Aufhängeschienen

60er Element 40er Element



Bohrmaß von
Korpus-Oberkante
für Aufhängeschiene

2. Zusatzartikel Beleuchtung: => Siehe Anschlussplan Beleuchtung

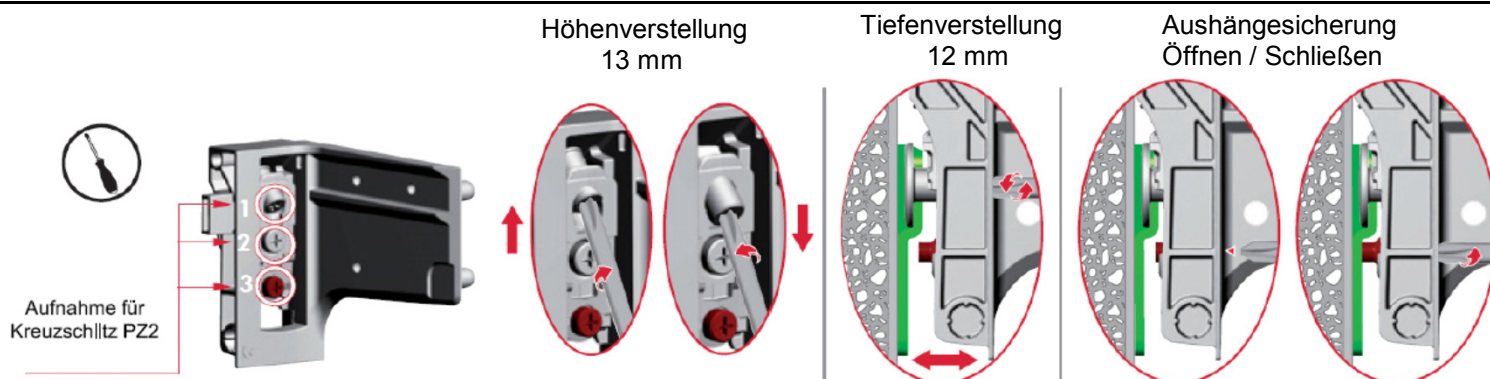
3. Soweit für Montage erforderlich: Frontteile ausbauen. Zur Info: Das offene Fach ist als kompletter Artikel eingebaut. Es ist rückseitig mit dem Möbel verschraubt. =>Schrauben lösen und den Einsatz nach vorne aus dem Korpus ziehen. Beim Einsatz mit Beleuchtung (Zubehör) ist auf das Anschlusskabel rückseitig des Möbels zu achten!

4. Im Korpus die untere Schraube (3 / Aushängesicherung) am Hängebeschlag öffnen, Korpus an die Zimmerwand hängen, Aushängesicherung wieder schließen.

Ausrichtung mit der Wasserwaage:

5. Eine horizontale Korrektur ist mit der oberen Höhen-Stellschraube (1) am Hängebeschlag vorzunehmen.

6. Mit der mittleren Tiefen-Stellschraube (2) den Abstand zur Zimmerwand bzw. die vertikale Neigung einstellen.



7. Die Löcher der Rückwand mit Abdeckkappen verschließen.

Frontteile wieder einbauen und ggf. ausrichten. Zierkappen (Teil-Nr.50620) auf die Türscharniere aufklipsen.

8. Griffe je nach Modell montieren, (Teil-Nr. 51107 Griff oben an der Front, Teil-Nr.51108 Griff unten an der Front), Euroschraube 4,2 x 13,5 mm (Teil-Nr. 51235)

Achtung: Alle Beschläge aus Gründen der Tragfähigkeit gleichmäßig ausrichten und belasten!

Maximale Belastbarkeit der Hängetypen beachten!

Assembly instructions:

Hanging cabinet, depth 43 / 53 cm

The fixture materials provided with this product (dowels and screws) are only suitable for fixing parts to concrete and/or solid masonry. Please observe the maximum load that the wall-mounted elements can carry. If the condition of the wall is not suitable (e.g. if it is a lightweight partition wall), then another type of fixture suitable for the load that is to be carried should be used. Check the electrical input of any connection or device technology. Free-hanging light fixtures require cable duct solutions that are either on or under plaster.

Mark out the exact position for the cabinet on the wall!

Together with the wall panel: standard height of the upper edge of the carcass => 547 mm

- Transfer the drilling dimensions for the suspension rails Fig. 1 to the wall.
Drill \varnothing 8 mm holes in the masonry and insert \varnothing 8 x 40 mm dowels (Part No. 50801).
Screw in the suspension plates (Part No. 50427) with 3 x \varnothing 5.5 x 50 mm screws (Part No. 51201).
Attention: Left and right suspension plates have a different design!

Fig.: Example model H043

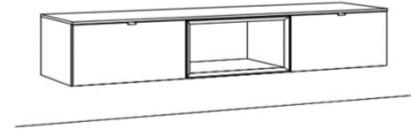
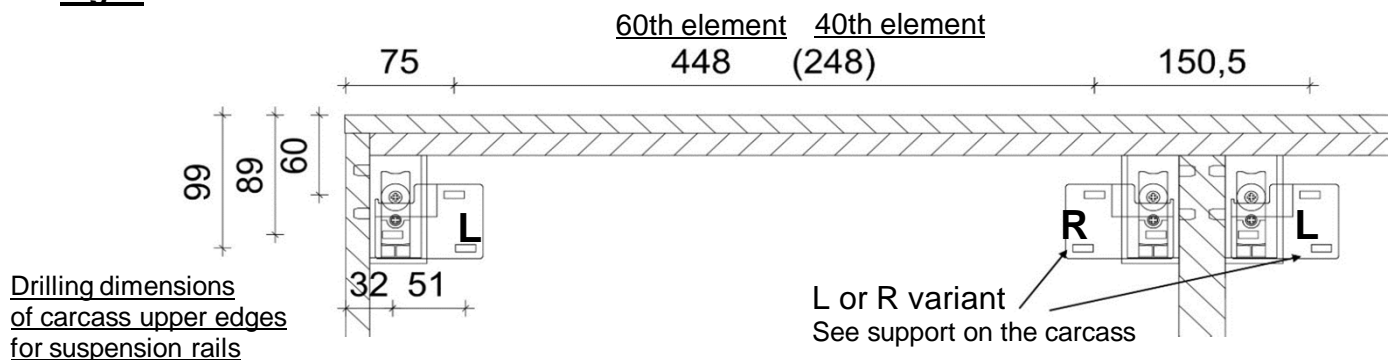


Fig. 1

Drilling dimensions of carcass outer edges for suspension rails



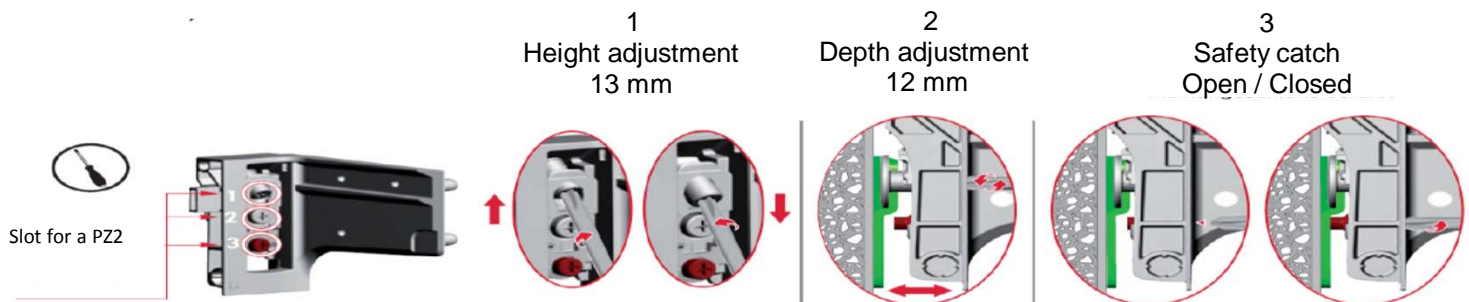
- Additional item lighting: => See lighting wiring diagram

3. If necessary for assembly: remove front parts. For info: The open compartment is built in as a complete article. It is screwed to the piece of furniture on the back. => Loosen the screws and remove the element by pulling it forwards off the carcass. When using with lighting (accessory), pay attention to the connection cable on the back of the item of furniture!

- In the carcass, open the lower screw (3 / safety catch) on the suspension support, hang the carcass on the wall and close the safety catch again.

Align with the spirit level:

- The horizontal position of the cabinet can be corrected with the upper height adjustment screw (1) on suspension support.
- The middle depth adjustment screw (2) can be used to set the distance to the wall and the vertical inclination.



- Cover the holes on the back panel with cover caps.

Reattach the front parts and align if necessary. Clip the decorative caps (Part No. 50620) onto the door hinges.

- Attach the handles (Part No. 5107 for the upper front and for the lower front (Part No. 51235))

Please note: Align and load all supports evenly to ensure that the load-bearing capacity can be guaranteed!

Observe the maximum load-bearing capacity of the hanging cabinet!